

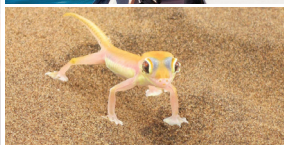
ルナ・レインボー鑑賞 ◆南アフリカ共和国、ジンバブエ、ザンビア、ボツワナ、ナミビアを周遊。ナミビアではサンドウィッチハーバーまで訪問!◆

ビジネスクラス利用 プレミアム・エコノミー利用 ナミブ砂漠と南部アフリカ5カ国周遊 11日間

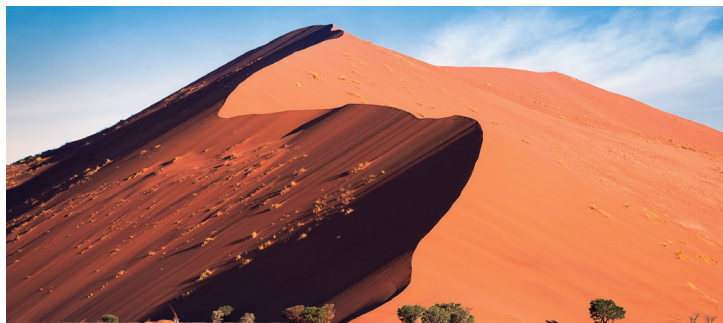
圧巻の光景・ナミブ砂漠



砂漠と海がせめぎ合うサンドウィッチ・ハーバー



ナミブ・ナウクルフト国立公園は内陸から大西洋沿岸にまで広がり、その大西洋岸に位置するのがサンドウィッチ・ハーバー。ナミブ砂漠がそのまま海へと流れ込み、まるで砂漠と海がせめぎ合うよう。四輪駆動車に分乗し、砂丘ドライブをお楽しみ下さい。世界でも珍しい圧巻の光景をご覧いただけます。途中、スプリングボックやミズカキヤモリなどの砂漠に生きる野生動物に出会えるかも。



デューン45

圧倒のナミブ砂漠 ナミブ砂漠で最も美しいと言われる世界最大の砂丘群ソッサスブレイ。デューン33、デューン45、ビッグ・ダディなどの砂丘が連なる感動的な風景をご覧ください。



ナミブ・ナウクルフト国立公園 公園内に宿泊

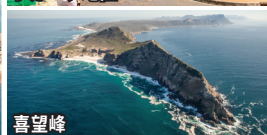
デッドブレイ 約1,000年前には水があった場所が、気候変動で干上がった場所がデッドブレイ（=死の沼）。日の出の時間に訪れ、干上がった大地と朽ちた木々が作る独特の景観が、徐々に朝日に照らされてゆく神秘的な時間をお楽しみ下さい。



テーブルマウンテン



ボカーブ地区



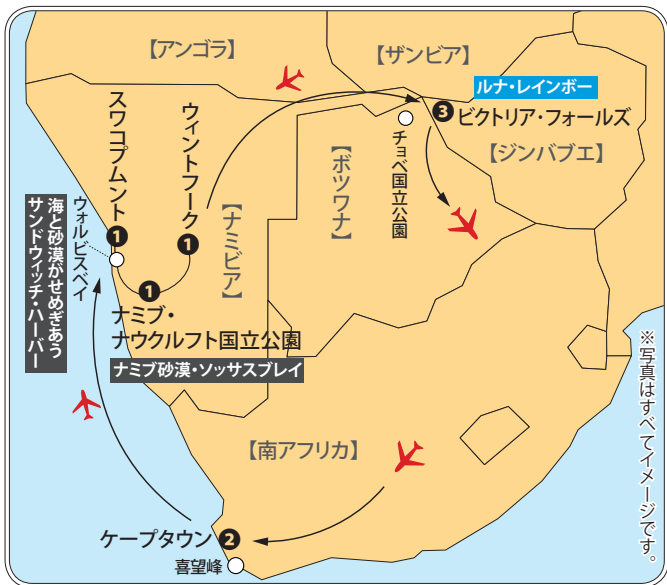
喜望峰



絶景ルート
チャップマンズ・ピーク・ドライブ



ケープ・ペンギン/アザラシ



満月の夜、滝の飛沫にかかる虹が月光を受け
幻想的に浮かび上がる光景「ルナ・レインボー」

世界三大瀑布の1つで、滝幅1,708m、最大落差108mと世界最大級のビクトリアの滝。毎月満月の時期のみ夜も開園され、満月の光にかかる幻想的な滝の姿を目にすることが出来ます！水量が多いこの時期は、条件が重なると虹も見ることが出来ます。

ルナ・レインボー/ビクトリア・フォールズ



ビクトリア・フォールズ

滝の水量が豊富な季節・限定特別企画	
旅行期間	3月8日(金)～3月18日(月)
旅行代金	ビジネスクラス利用 1,598,000円
	プレミアム・エコノミー利用 1,259,000円
一人部屋利用追加料金	99,000円
エコノミークラスまでのご参加も承ります。詳しくはお問い合わせ下さい。	

★早期申込割引1万円!★

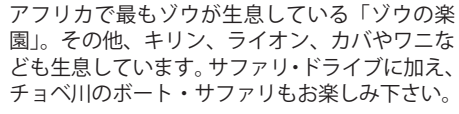
12月6日までにお申込いただければ、上記旅行代金から1万円の割引をいたします。
(申込書と申込金のお手続きが条件となります。)

- ◎利用航空会社：エミレーツ航空
- ※ビジネスクラスの利用区間は往路：東京～ドバイ～ケープタウン間、復路：ヨハネスブルク～ドバイ～東京間となります。
- ※プレミアム・エコノミークラスの利用区間は東京～ドバイ間の往復となります。
- ※上記以外の区間はエコノミークラスとなります。
- ◎添乗員：羽田空港より全行程同行します。
- ◎食事：朝食9回・昼食7回・夕食9回(機内食除く)
- ◎利用ホテル：スタンダード～ファースト・クラスの厳選ホテル・ロッジ。詳しくはお問い合わせ下さい。
- ◎海外空港諸税：旅行代金に含まれます。
- ◎最少催行人員：10名(最大18名)
- ◎旅券残存期間：ナミビア出国時6カ月以上。
- ◎旅券査証欄余白：6頁以上(内見開き2頁)必要。
- ◆旅行代金以外に下記費用を別途申し受けます◆
- ◎羽田空港使用料・保安サービス料：3,050円
- ◎国際観光旅客税：1,000円
- ◎燃油サーチャージ目安：66,000円(2024年8月現在)
- ◎査証代：ジンバブエ+ザンビア(現地取得50ドル)
- ※査証代は変更になる場合もございます。

◆コースのポイント◆

南アフリカ5カ国(南アフリカ、ジンバブエ、ザンビア、ボツワナ、ナミビア)の見所を効率よく巡ります。

- ◇ナミビアでは、圧倒の赤い砂丘、最深部のソッサスブレイト、海と砂漠がせめぎあうサンドウィッチ・ハーバーまでじっくり観光します。
- ◇世界三大瀑布の一つ「ビクトリアの滝」では3連泊し、ジンバブエ側とザンビア側の両方から観光。滝の水量が豊富な時期です。神秘的現象「ルナ・レインボー」鑑賞のチャンスも。また、隣国ボツワナのチョベ国立公園やザンビアのリビングストーン観光へもご案内。
- ◇ケープタウンでは、テーブル・マウンテン、アフリカ大陸の果て・喜望峰、カラフルな家々が並ぶボカーブ地区、ペンギンたちとの出会いなど見所を巡ります。



アフリカで最もゾウが生息している「ゾウの楽園」。その他、キリン、ライオン、カバやワニなども生息しています。サファリ・ドライブに加え、チョベ川のボート・サファリもお楽しみ下さい。

※第3日目、チャップマンズ・ピーク・ドライブは通行止めとなる場合もございます。また、テーブルマウンテンへは、悪天候によりご案内出来ないこともございます。その場合、代替観光のご案内します。

※天候によってはルナ・レインボーをご覧いただけない場合もございます。

※アフリカ内の空路移動は經由便になる場合もございます。

※野生動物は必ず見られるとは限りません。

※移動は小型車～中型バスを利用します。

都市名	スケジュール
1 東京	■深夜、羽田空港より、空路、ドバイ乗り継ぎ、ケープタウンへ。 (機中泊) 日 日 日
2 ケープタウン	■夕刻、ケープタウン着。 ■着後、ホテルへ。 (ケープタウン泊) 日 日 日
3 ケープタウン滞在(テーブルマウンテン)(喜望峰)(ボルダーズ・ビーチ)	■朝、ロープウェイでテーブルマウンテン(※)の展望台へ。眼下に広がる眺望をお楽しみ下さい。また、カラフルな家々が並ぶボカーブ地区△も訪れます。 ★昼食は、シーフードをご用意しました。 ■午後、ケープ半島の観光。途中、海岸沿いの絶景ルート・チャップマンズ・ピーク・ドライブ(※)を走り、大西洋とインド洋がぶつかる喜望峰○やケープポイント○を訪れます。(訪問記念証明書をプレゼント)。また、ペンギンが遊ぶボルダーズ・ビーチ○にもご案内します。 (ケープタウン泊) 日 日 日
4 ケープタウンウォルビスベイ(サンドウィッチ・ハーバースワコプムント)	■午前、空路、ナミビアのウォルビスベイへ。 ■午後、海と巨大な砂丘がせめぎ合うサンドウィッチ・ハーバーにて砂丘ツアー(4WD)のご案内。巨大砂丘が海に流れ込む世界でもここにはしかない圧巻の景色を堪能。観光後、スワコプムントへ。 (スワコプムント泊) 日 日 日
5 スワコプムント(デューン7)(ムーンランド・スケープ)(ウェルウィッチャ)(クイセブ・キャニオン)セスリウム	■午前、フラミンゴなどが生息するラグーン○、薄黄色の砂の砂丘・デューン7○にご案内します。その後、セスリウムへ向かいます。 ■途中、月面のように荒涼としたムーンランド・スケープ○、長寿で知られる希少植物ウェルウィッチャ○、風雨により浸食されたクイセブ・キャニオン○をご覧いただけます。 (ナミブ・ナウクルフト国立公園内/ソッサスデューン・ロッジ) 日 日 日
6 セスリウム(デッドブレイト)(デューン45)(ソッサスブレイト)(ビッグダディ)	■早朝、デッドブレイトへ。干上がった大地と朽ちた木々が作る独特の景観が、徐々に朝日に照らされてゆく神秘的な時間をお楽しみ下さい。その後、砂丘の形状が最も美しいといわれるデューン45○を訪れた後、ナミブ砂漠最深部ソッサスブレイトへ。世界でもここにはしかない赤い砂丘が連なる感動の風景を堪能します。ナミブ砂漠の一番のハイライトです。また、ナミブ砂漠で最大の砂丘ビッグ・ダディ○、デューン33○、フェアリーサークル○にもご案内します。 ■観光後、ウイントフークへ。 (ウイントフーク泊) 日 日 日
7 ウイントフーク(ビクトリア・フォールズ)	■午前、空路、ビクトリア・フォールズまたはリビングストーンへ向かいます。 ■午後、ビクトリアの滝をジンバブエ側から観光。轟音と共に水しぶきを上げる大瀑布をご覧いただけます。 ■夜、神秘的現象、ルナ・レインボーの鑑賞へ。(※天候によっては中止の場合もございます) (ビクトリア・フォールズ泊) 日 日 日
8 ビクトリア・フォールズ滞在(チョベ国立公園)	■朝、国境を越え、数万頭の象が生息するボツワナのチョベ国立公園へ。 ■午前、サファリカーでサファリ・ドライブをお楽しみ下さい。 ■午後、ゆったりと流れる広大なチョベ川のボート・サファリをお楽しみ下さい。 ■観光後、国境を越え、ビクトリア・フォールズに戻ります。 (ビクトリア・フォールズ泊) 日 日 日
9 ビクトリア・フォールズ滞在	■午前、自由行動。ご希望のお客様をヘリコプターによる滝の遊覧飛行へご案内します。(約12分のフライト。約195USドル要) ■午後、ザンビア側からもビクトリアの滝を観光します。また、リビングストーン博物館◎など簡単なリビングストンの観光へもご案内します。 (ビクトリア・フォールズ泊) 日 日 日
10 ビクトリア・フォールズ	■午前、空路、ヨハネスブルク、ドバイ乗り継ぎ、帰国の途へ。 (機中泊) 日 日 日
11 東京	■夜(22:30)、羽田空港着。通関後、解散。

イヤホンガイド・サービスを使用します。 昼食時、夕食時にドリンク・ウォーターをサービスします。

ナミブ・ナウクルフト国立公園内のロッジ泊

LODGE 確定ロッジ

◆ソッサスデューン・ロッジ

25棟のバンガローで構成される公園内のロッジ。赤いナミブ砂漠の風景、セスリウム峡谷と山々を望みます。国立公園の開門が日の出以降のため、砂丘の日の出鑑賞するには公園内に宿泊することが条件になります。

エミレーツ航空ビジネスクラス

2024年9月より、日本発着全便が1-2-1配列の全席通路アクセス可能なビジネス席になりました。足元も座席の幅も広めで、収納力も抜群。さらに席の一つ一つに個人用のミニバーも付いていて、中に入っている飲み物は無料です。

エミレーツ航空プレミアム・エコノミー

2024年9月より、羽田線にもプレミアム・エコノミー席が導入。これにより日本～ドバイ間全ての便で利用可能となりました。クッション付きのレッグ・レストを備えるゆとりのレザーシートで快適な旅をどうぞ。

より快適な、価値ある旅のご案内

●国内線の乗り継ぎについて

- ◇大阪、名古屋、福岡、札幌などからの国内線でご出発の場合、追加料金にて手配を承ります（一部コースを除く）。料金につきましてはお問い合わせ下さい。（別途、お席の確保が必要となります。）
- ◇国内線をご利用の場合、国内線の遅延や、乗り継ぎ不可能な時間帯、座席を確保できない時、他の交通機関を利用した時、羽田経由の場合の成田空港までの交通費、宿泊が必要となった時の費用等、ご出発とご帰国時の国内における諸費用はお客様のご負担となります。

●航空機及び移動について

- ◇利用航空会社は、日本発着便を原則として表示しており、乗り継ぎを必要とする時の航空便や、旅行地で空路移動する場合の航空便は、他の航空会社となることもあります。又、日表の空路移動表示は出発地と最終目的地のみで示されています。
- ◇交通機関の遅延や、不通、スケジュール変更等により、目的地での滞在時間の短縮や、訪問地の変更、取り止め等が生じる場合は責任を負いかねますが、出来る限り当初の日程内容に従った旅行サービスをお客様がお受けいただけるよう努力致します。
- ◇航空便の座席（隣合わせ、窓側、通路側等）については、ご希望に添えない場合もございます。又、座席の混み具合等によりご同伴の方でも隣り合わせのお席にならない場合もございます。
- ◇僻地や列車等での移動でポーターがない場所では、お客様にご協力をお願いさせていただきます。ご自身の荷物をお運びいただくこともございます。

●利用航空機について（日本発着便）

- ◇エミレーツ航空、カタール航空、エティハド航空、エチオピア航空、ターキッシュ・エアラインズ、全日空、日本航空、タイ国際航空、シンガポール航空、マレーシア航空、キャセイ・パシフィック航空、南アフリカ航空。

●日程中のマークの読み方

- ☉：朝食、☒：昼食、☓：夕食、☒：機内食、☒：食事なし
- ◎：入場観光、○：下車観光、△：車窓観光

●時間帯のめやす

04:00	06:00	08:00	12:00	13:00	17:00	19:00	23:00
深夜	早朝	朝	午前	昼	午後	夕刻	夜

●ご宿泊について

- ◇一人で参加され相部屋を希望し、お相手の方が見つからなかった場合は、**一人部屋利用追加代金の半額にて、お一人部屋をご利用いただけます。**但し、ご出発日の40日前までにお申込金のお手続きを完了されたお客様に限ります。尚、相部屋の方の、禁煙・喫煙、同年代などの希望には添えません。また、お申込後「相部屋→一人部屋」へ希望を変更することは原則不可となります。

- ◇シングル・ルーム（お一人部屋）をご利用の場合、ヨーロッパスタイルのホテルでは、お部屋が手狭だったり浴室の設備がシャワーのみの場合がございます。
- ◇国によっては、二人部屋のお一人での使用も承ります（別途、追加料金が必要）が、地方都市や混雑状態などによりお一人部屋になる場合もございます。また、ホテルによっては、ダブルベッドの場合もありますので、ご了承下さい。
- ◇三名様で一室をご利用の場合は、二人部屋に簡易ベッドを一つ入れた状態をご利用いただくため、お部屋が手狭となります。また、旅行代金の割引もございません。尚、旅行中の一部のホテルで簡易ベッドをご準備できない場合もございます。その場合、お一人部屋（追加料金が必要です）をご利用いただくこととなります。
- ◇お部屋のベッドは、二名一室を利用基準に、ベッドが二台のツインルームをご用意しますが、地方都市や、古いヨーロッパスタイルのホテルでは、二つのベッドマットが離れていないジャーマン・ツインタイプのお部屋もございます。
- ◇バスルーム（浴室）は、地方都市では、お湯の出が悪かったり、シャワーのみのお部屋となります。
- ◇ホテルの部屋割りは、ホテル側で前もって割当てあり、グループやご家族旅行の場合でも、隣室や同階のお部屋をご用意できない場合もございます。又、伝統や格式あるヨーロッパのホテルでは、それなりの雰囲気や味わったばかりの反面、部屋により広さや調度品が異なったり、設備面で機能性を欠く場合もございます。

●ビジネス・クラス利用について

- ◇お席の混雑具合により料金が変動いたしますので、早めのお問い合わせ・お申込みをおすすめいたします。
- ◇ビジネス・クラス席をご利用いただける区間は、原則として日本と最初の到着地の長距離フライトです。短距離フライトがエコノミー・クラスとなる場合もございます。また旅行サービス内容（バス、ホテル、食事等）は、航空座席クラスにかかわらずグループと同一となります。

屋食時、夕食時にドリンク・ウォーターをサービス
場所によってはガス入りとなる場合もございます。

便利なイヤホン・ガイドサービスを使用
添乗員、ガイドから離れていても説明が聞けるイヤホン・サービスを利用し、密状態を避けます。

●個人情報の取り扱いについて

- ◇弊社は旅行申込の際にご提出頂いたお申込書に記載された個人の情報に関しましては、お客様と弊社との連絡に利用させて頂く他、当該旅行の実施に関係する関係諸機関へ必要な範囲内で提供させていただきます。また、弊社の旅行商品の開発、ご案内などで利用させて頂く場合もございます。

●海外渡航関連情報について

- ◇訪問国によっては、外務省より「海外危険情報」など、渡航に関する情報が出されています。それら情報に関しては以下でご確認下さい。

■ 外務省海外安全ホームページ <http://www.pubanzen.mofa.go.jp/>

■ 厚生労働省海外衛生関連情報 <http://www.forth.go.jp/>

- 確定した航空会社の便名、ホテル名等は、ご出発日の前日迄にお渡しする確定書面でお知らせ致します。尚、お問い合わせ頂ければ手配状況についていつでもご説明申し上げます。

◇ご協力とお願い◇

団体旅行は、楽しい旅をしていただくためにお客様同士のお心配りが大切です。バス移動の際の前方座席の連日の独占は避け、カメラ・ビデオの撮影マナー、喫煙マナー、食事マナーなどに気を配り、お互いに譲り合い、公序良俗を守り、気持ちよく旅ができるよう、皆様のご協力をお願い申し上げます。

ご旅行条件（要旨） ご旅行代金の内訳、お取消料などについて、旅行条件を十分にお読み下さい。

この旅行は株式会社旅のデザインルーム（以下当社）が企画・募集・実施する企画旅行であり、参加されるお客様は当社と旅行契約を締結することになります。当社は旅行日程に従ってお客様が運送・宿泊機関等の旅行に関するサービス（以下旅行サービス）の提供を受けることができるように、手配することを引き受けます。この書面は、旅行業法第12条の4に定める取引条件説明書及び同法12条の5に定める契約書の一部となります。旅行契約の内容・条件は別途お渡しする旅行条件書（全文）、ご出発前にお渡しする最終日程表（確定書面）によります。お申込の際は、旅行条件書（全文）をお受け取りの上、必ずご確認下さいようお願い申し上げます。

●旅行代金に含まれるもの

- ◇旅行日程に明示した運輸機関の運賃、食料料金、観光料金（バス料金・ガイド料金・入場料）、宿泊料金二名一室を基準）及び税・サービス料、海外空港諸税、スーツケース一個の運搬料金、団体行動中のチップ、添乗員付コースはその同行諸費用。以上の費用は、お客様の都合により、一部利用されなくても原則として払い戻しはいたしません。

●旅行代金に含まれない物

- ◇上記の他は旅行代金に含まれません。その一部を例示いたします。超過手荷物料金、お一人部屋を利用される場合の追加料金、希望者のみ参加されるオプションツアーの料金、渡航手続関係諸費用（旅券印紙代、手続代行料金など）、日本国内の空港施設使用料・保安サービス料、国際観光旅客税、燃油サーチャージ、国内におけるご自宅からツアー集合及び解散空港間の交通費・宿泊費、クリーニング代・電報電話料金・ホテルのボーイやメイドへのチップ、日程明示及び別途追加の飲食費、他一切の個人的性質の諸費用。

●お申し込みの際に

- ◇旅行中に特別な手配を必要とする方は、お申込みの時にその旨お申し出下さい。コースによっては、ご参加いただけない場合がございます。
- ◇特定の目的又は、特定の旅客層を対象とした旅行については、ご参加いただけない場合もございます。
- ◇他のお客様に迷惑を及ぼすおそれがあると当社が判断する方のお申込みはお断りすることとなります。

●旅行代金のお支払い

- ◇旅行代金は、出発日の21日前までにお支払い頂きます。

●取消料

旅行解除期日	旅行代金	取消料（お一人）
ピーク時の旅行（41日前までは不要） ● 40日前から31日前までの取消し		旅行代金の10% (限度額5万円)
その他の期間の旅行（31日前迄不要） ● 30日前から21日前迄の取消し	30万円以上	50,000円
	15万円以上 30万円未満	30,000円
	15万円未満	20,000円
以下は全ての旅行に適用 ● 20日前から3日前までの取消し		旅行代金の20%
● 前々日から当日		旅行代金の50%
● 無連絡不参加及び旅行開始後		旅行代金の100%

- 「ピーク時」とは 12/20～1/7、4/27～5/6及び7/20～8/31をいいます。

- 取消料の対象なるお支払い対象旅行代金とは、旅行代金と追加代金（一人部屋利用追加代金・航空機の等級変更による差額など）の合計額です。

- 相部屋の方のお取り消しに伴う一人部屋追加代金について
◇相部屋のお相手の方（配偶者・友人も含む）がお取消しされた場合、結果的にお一人でお部屋を利用することになる方は、**一人部屋利用追加代金のお支払いが必要となります。**尚、その後相部屋希望者の参加があった場合は必要ありません。

●旅行条件・旅行代金の基準

- ◇この旅行条件は2024年8月26日を基準としております。また旅行代金は2024年8月26日現在有効な航空運賃・適用規則に基づいて算出しております。尚、旅行代金の変更について定めた当社約款第13条第1項から第4項の適用に関し、幅運賃制であるIIT運賃（個人包括旅行運賃）を適用した旅行は、幅の範囲内での航空運賃の増額又は減額があっても当該旅行の代金の変更は致しません。詳細については、当社の旅行業約款をご覧ください。又、当社がいはなる場合でも旅行の再実施は致しません。

●旅程保証

- ◇旅行日程に重要な変更が行われた場合は、旅行業約款の規定により、その変更の内容により変更補償金をお支払い致します。

この条件に定めのない事項は当社旅行業約款によります。当社旅行業約款をご希望の方は、当社にご請求下さい。

マラリアについて

アフリカは、マラリアの発生地域と云われております。黄熱病と異なり出入国の条件にはなっていませんが旅行中は予防に努めましょう。

【マラリアとは】

ハマダラ蚊による吸血により人に感染する感染症です。ハマダラ蚊は、夕方から夜にかけて飛び始めます。マラリア危険地域では夕方以降の外出はなるべく避けましょう。

【マラリアの症状】

高熱、寒さ、咳、下痢、関節痛、頭痛、吐き気、全身の痲痺、昏睡など。放置すると死に至る可能性もあります。

【マラリアの潜伏期間】

マラリアは感染してから1週間から4週間で発病することが多いといわれています。

【マラリアの治療】

マラリアの治療で最も大切なのは早期発見、早期治療です。早期にきちんと治療すれば大抵のマラリアは数日以内に回復します。熱帯や亜熱帯への旅行後や旅行中に高熱がたら直ぐに医療機関を受診することが大切です。

【マラリアの予防法】

マラリアに対してはまだまだ有効な予防接種がありません。一方、抗マラリア薬を服用することで予防可能ですが、抗マラリア薬の効かない菌性マラリアや副作用の問題があります。厚労省は予防的服用をきまりと推奨しておらず、個人的な意思に任せておられます。最も効果的な予防法は蚊に刺されないことです。夕方以降に外出する場合は、長袖長ズボン、虫除けスプレーを塗布しましょう。また、就寝時には蚊取り線香やペープを焚くなどして下さい。

【最新情報】

厚生労働省海外衛生関連情報 <http://www.forth.go.jp/> にてご確認下さい。

★特殊・秘境地域に対するご理解とお願い★

当パンフレットで扱うアフリカの国々は、まさに秘境地域です。当社はこの地域を扱い始めて約二十年になり、現地手配会社とのスムーズな関係、添乗員からの報告やお客様からのアンケートなど過去の経験をもとに、より快適なご旅行となるべく努力しております。しかしながら、ヨーロッパの国々とは違い、運送期間、宿泊設備やサービスなど、あらゆる面で何かしらの問題が発生するのが実情です。皆様のご協力、助け合いなしにはツアーが成立しないこと、ご理解下さいますよう宜しくお願い申し上げます。

- ◇航空便が、天候や航空会社の都合により予定通り運航しない場合もございます。その場合、日程、観光内容、宿泊地が現地で変更になること、お含みおき下さい。**約款上、日程変更に伴う追加費用、帰国が遅れた場合の延泊費用などは、ご参加者の皆様のご負担となります。予めご承知の上、お申し込み下さいますようお願い申し上げます。**