

燃油サーチャージなし

◆歴史の町、山あいの美しい小村、煌くアドリア海、雄大な山岳美。実は見所多彩なアブルッツォ州をたっぷりご紹介！◆

イタリア最後の秘境・アブルッツォ州 美しき山岳村と大自然 9日間

出発日	旅行代金
10月22日(火)	539,000円
一人部屋利用追加代金	84,000円



10月中下旬は黄葉の季節

- ◎利用予定航空：カタール航空。
- ◎添乗員：羽田または成田空港より全行程同行。
- ◎ホテル：スタンダード～ファーストクラスの厳選ホテル。詳しくはお問い合わせ下さい。
- ◎食事：朝食6回・昼食5回・夕食5回(機内食は除く)
- ◎海外空港諸税：旅行代金に含まれます。
- ◎最少催行人員：10名(最大20名)
- ◎旅券の有効期間：帰国時3カ月以上
- ◆旅行代金以外に下記費用を別途申し受けます◆
- ◎羽田空港使用料・保安サービス料：3,050円
- ◎国際観光旅客税：1,000円
- ◎燃油サーチャージ：なし(2024年5月現在)

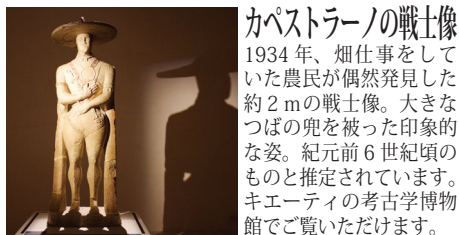
◆コースのポイント◆

ローマから約1時間と至近にもかかわらず、これまで紹介されることがなかったアブルッツォ州。アペニン山脈で最も高いグランサッソ山脈を中心に州のほとんどを山岳地帯が占めています。その大自然と山懐に抱かれた美しい山岳村を巡ります。「イタリアの最も美しい村」は7カ所訪問します。



サンタ・マリア・ディ・コッレマッジョ聖堂

ラクイラ 2009年の大地震から復興途上のアブルッツォ州の州都。復興支援で坂茂氏設計の紙の音楽ホールが造られたことでも知られます。



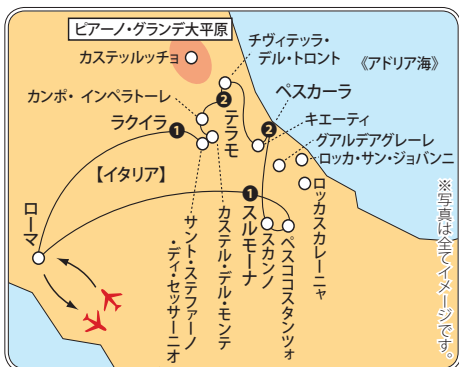
カペストラーノの戦士像

1934年、畑仕事をしていた農民が偶然発見した約2mの戦士像。大きなつばの兜を被った印象的な姿。紀元前6世紀頃のものだと推定されています。キエーティの考古学博物館でご覧いただけます。



スルモーナ

イタリアを代表する菓子コンフェッティ発祥の地として有名。町の中心の広場には中世に造られた美しい水道橋が架けられています。



都市名	スケジュール
1 東京	■夜、羽田または成田空港より、空路、ドーハ乗り継ぎ、ローマへ向かいます。(機中泊) 日 日 日
2 ローマ ラクイラ	■午後、ローマ着。 ■着後、アブルッツォ州の州都ラクイラへ向かいます。(ラクイラ泊) 日 日 日
3 ラクイラ (サント・ステファノ・ディ・セッサニオ) (カステル・デル・モンテ) (カンポ・インペラトール) テラモ	■午前、ラクイラ市内観光。サンタ・マリア・ディ・コッレマッジョ聖堂○、サン・ベルナルディーノ聖堂○、99の噴水○、2009年の大地震の支援として日本が建設した、日本人建築家・坂茂氏設計の紙の音楽ホール○などにご案内します。観光後、グラン・サッソ山塊の雄大な景色と山あいの村々を巡ります。 ■午後、人口約120人の小村で「イタリアの最も美しい村」①サント・ステファノ・ディ・セッサニオ○と、映画の舞台にもなった美しい山岳都市で「イタリアの最も美しい村」②カステル・デル・モンテ○を訪れます。観光後、「イタリアのチベット」と言われるカンポ・インペラトール○(標高2,100m)に登り、雄大な光景とムッソリーニが幽閉されていたホテル○をご覧いただきます。その後、城塞都市テラモへ。(テラモ泊) 日 日 日
4 テラモ滞在 (ピアーノ・グランデ平原) (カステルッチョ)	■午前、マルケ州とウンブリア州の境に位置するシビリーニ山脈国立公園へ。 ■着後、海拔1275mの高台にある「天空の高原」ピアーノ・グランデ大平原と丘の上の小村カステルッチョ○を訪れます。簡単なハイキングもお楽しみいただきます。*開花時期は前後する場合がございます。(テラモ泊) 日 日 日
5 テラモ (グヴィテッラ・デル・トロント) (キエーティ) ベスカーラ	■午前、迷路のような中世の町で「イタリアの最も美しい村」③グヴィテッラ・デル・トロント○を散策します。その後、石器時代からの歴史を持つキエーティへ。 ★昼食は、アブルッツォ州の名物バスタ・キッタラをどうぞ。 ■午後、キエーティ市内観光。町の中心マルチーノ通り○、戦国時代の日本を訪れたイエズス会宣教師ヴァリニャーノの像○、有名な「カペストラーノの戦士像」を所蔵するアブルッツォ考古学博物館○などにご案内します。観光後、洗練された海沿いのリゾート・ベスカーラへ向かいます。(ベスカーラ泊) 日 日 日
6 ベスカーラ滞在 (ロッカ・サン・ジョバンニ) (ランチャーノ) (ロッカスカレーニャ) (ガアルデアグレーレ)	■午前、アドリア海を見下ろす「イタリアの最も美しい村」④ロッカ・サン・ジョバンニ○に立ち寄り、古代から中世の建物がそのまま残る町ランチャーノへ。途中、この地方でしか見られない伝統漁法小屋トラボッコ○をご観いただけます。ランチャーノ着後、ディオクレティアヌスの橋○、その橋の上に建つマドンナ・デル・ポンテ大聖堂○など市内観光にご案内します。 ★昼食は、アブルッツォ州の郷土料理アッロスティチーニ(羊肉の串焼き)をどうぞ。 ■午後、ロッカスカレーニャの町へ向かい、丘の上に聳え「天空の城」と呼ばれる城○をご観いただけます。その後、マイエッラ山麓の「イタリアの最も美しい村」⑤ガアルデアグレーレへ。サンタ・マリア・マッジョーレ教会○などにご案内します。観光後、ベスカーラに戻ります。(ベスカーラ泊) 日 日 日
7 ベスカーラ (スカンノ) (バスココスタンツォ) スルモーナ	■午前、山に向かってせり上がるように切り妻屋根の家々が並ぶ「イタリアの最も美しい村」⑥スカンノへ。中世がそのまま残る町並みを散策します。その後、花々が飾られ宝石箱のように讃えられる「イタリアの最も美しい村」⑦バスココスタンツォ○を訪れ、町を散策します。観光後、マイエッラ山塊の麓の町スルモーナへ。 ■午後、スルモーナ市内観光。ガリバルディ広場と水道橋○、ナポリ門○、アヌツィアータ宮殿○など。(スルモーナ泊) 日 日 日
8 スルモーナ ローマ	■午前、ローマに向かいます。 ■午後、空路、ドーハ乗り継ぎ、帰国の途へ。(機中泊) 日 日 日
9 東京	■時刻～深夜、成田または羽田空港着。通関後、解散。

※場所柄、ホテルの浴室は、バスタブがないシャワーのみのものになります。予めお飲みおき下さい。
※道路状況により、利用するバスは小型サイズとなります。予めお飲みおき下さい。
※成田空港発着となる場合もございます。成田発となった場合、空港使用料・保安サービス料は3,010円となります。



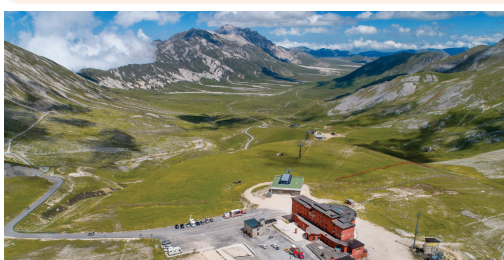
▲丘の頂に位置し、「山の城」という意味の村カステル・デル・モンテ



▲人口約120人、中世がそのまま残る山岳村 サント・ステファノ・ディ・セッサニオ。



▲山に向かってせり上がるように切り妻屋根の家々が並ぶスカンノの町並み。



「イタリアのチベット」カンポ・インペラトール 標高2,100mの高原で、その雄大で荒涼とした景観から「イタリアのチベット」と呼ばれます。ムッソリーニが幽閉されていたホテル(写真の赤い建物)があることでも有名です。



ペスココスタンツォ 山の上の小さな町ペスココスタンツォは、ルネサンス様式の建物が並び、花々が飾られ、「宝石箱のように美しい町」と讃えられます。16世紀よりレースなどの工芸品造りで栄えました。

イヤホンガイド・サービスを使用します。 昼食時、夕食時にドリンク・ウォーターをサービスします。

より快適な、価値ある旅のご案内

●国内線の乗り継ぎについて

- ◇大阪、名古屋、福岡、札幌などからの国内線でご出発の場合、追加料金にて手配を承ります(一部コースを除く)。料金につきましてはお問い合わせ下さい。(別途、お席の確保が必要となります。)
- ◇国内線をご利用の場合、国内線の遅延や、乗り継ぎ不可能な時、座席を確保できない時、他の交通機関を利用した時、羽田経由の場合の成田空港までの交通費、宿泊が必要となった時の費用等、ご出発とご帰国時の国内における諸費用はおお客様のご負担となります。

●航空機及び移動について

- ◇利用航空会社は、日本発着便を原則として表示しており、乗り継ぎを必要とする時の航空便や、旅行地で空路移動する場合の航空便は、他の航空会社となることもあります。又、日程表の空路移動表示は出発地と最終目的地のみで示されております。
- ◇交通機関の遅延や、不運、スケジュール変更等により、目的地での滞在時間の短縮や、訪問地の変更、取り止め等が生じる場合の責任は負いかねますが、出来る限り当初の日程内容に従った旅行サービスをお客様が受けたいだけよう努力致します。
- ◇航空便の座席(隣合わせ、窓側、通路側等)については、ご希望に添えない場合もございます。又、座席の混み具合等によりご同伴の方でも隣り合わせのお席にならない場合がございます。
- ◇僻地や列車等での移動でポーターがいらない場所では、お客様にご協力をいただきご自身のお荷物をお運びいただくこともございます。

●利用航空機について(日本発着便)

- ◇カタル航空、エミレーツ航空、ターキッシュエアラインズ、エティハド航空、ITA エアウェイブ、フランス航空、KLM オランダ航空、ブリティッシュ・エアウエイズ、ルフタンザ・ドイツ航空、オーストリア航空、スイス・インターナショナルエアラインズ、スカンジナビア航空、フィンランド航空、LOT ポーランド航空、全日空、日本航空。

●日程中のマークの読み方

- ◎：朝食、⊙：昼食、⊝：夕食、⊞：機内食、⊟：食事なし
- ⊠：入場観光、○：下車観光、△：車窓観光

●時間帯のめやす

04:00	06:00	08:00	12:00	13:00	17:00	19:00	23:00
深夜	早朝	朝	午前	昼	午後	夕刻	夜

●ご宿泊について

- ◇一人で参加された相部屋を希望し、お相手の方が見つからなかった場合は、**一人部屋利用追加代金の半額にて、一人部屋をご利用いただけます。**但し、ご出発日の40日前までにお申込金のお手続きを完了されたお客様に限りです。尚、相部屋の方の、禁煙・喫煙、同年代などの希望には添えません。また、お申込後「相部屋→一人部屋」へ希望を変更することは原則不可となります。

- ◇シングル・ルーム(お一人部屋)をご利用の場合、ヨーロッパスタイルのホテルでは、お部屋が手狭だったり浴室の設備がシャワーのみの場合がございます。
- ◇国によっては、二人部屋のお一人での使用も承ります(別途、追加料金が必要)が、地方都市や混雑状態などによりお一人部屋になることもございます。また、ホテルによっては、ダブルベッドの場合もありますので、ご了承下さい。
- ◇三名様で一室をご利用の場合は、二人部屋に簡易ベッドを一つ入れた状態をご利用いただくため、お部屋が手狭となります。また、旅行代金の割戻もございません。尚、旅行中一部のホテルで簡易ベッドをご準備できないこともございます。その場合、お一人部屋(追加料金が必要)をご利用いただくことになります。
- ◇お部屋のベッドは、二名一室を利用基準に、ベッドが二台のツインルームをご用意しますが、地方都市や、古いヨーロッパスタイルのホテルでは、二つのベッドマットが離れていないジャンパー・ツインタイプのお部屋もございます。
- ◇バスルーム(浴室)は、地方都市では、お湯の出が悪かったり、シャワーのみのお部屋となります。
- ◇ホテルの部屋割りには、ホテル側で前もって割当てあり、グループや家族旅行の場合でも、隣室や階層のお部屋をご用意できないこともございます。又、伝統や格式あるヨーロッパのホテルでは、それなりの雰囲気や味わっている反面、部屋により広さや調度品が異なったり、設備面で機能性を欠く場合もございます。
- ビジネス・クラス利用について**
- ◇ビジネス・クラス席をご利用いただける区間は、原則として日本と最初の到着地の長距離フライトです。短距離フライトがエコノミー・クラスとなる場合もございます。また旅行サービス内容(バス、ホテル、食事等)は、航空座席クラスにかかわらずグループと同一となります。

昼食時、夕食時にドリンク・ウォーターをサービス
場所によってはガス入りとなる場合もございます。

便利なイヤホン・ガイドサービスを使用
添乗員、ガイドから離れていても説明が聞けるイヤホン・サービスを利用し、密状態を避けま

●個人情報の取り扱いについて

- ◇弊社は旅行申込の際にご提出頂いたお申込書に記載された個人の情報に関しましては、お客様と弊社との連絡に利用させて頂く他、当該旅行の実施に関わる関係諸機関へ必要な範囲内で提供させていただきます。また、弊社の旅行商品の開発、ご案内などで利用させて頂く場合もございます。
- 海外渡航関連情報について**
- ◇訪問国によっては、外務省より「海外危険情報」など、渡航に関する情報が出されています。それら情報に関しては以下でご確認下さい。
- 外務省海外安全ホームページ <http://www.pubanzen.mofa.go.jp/>
- 厚生労働省海外衛生関連情報 <http://www.forth.go.jp/>
- 確定した航空会社の便名、ホテル名等は、ご出発の前日迄にお渡しする確定書面でお知らせ致します。**尚、お問い合せ頂ければ手配状況についていつでもご説明申し上げます。

◇ご協力とお願い◇

団体旅行は、楽しい旅をしていただくためにお客様同士の心配りが大切です。バス移動の際の前方座席の連日の独占は避け、カメラ・ビデオの撮影マナー、喫煙マナー、食事マナーなどに気を配り、お互いに譲り合い、公序良俗を守り、気持ちよく旅ができるよう、皆様のご協力をお願い申し上げます。

ご旅行条件(要旨) ご旅行代金の内訳、お取消料などについて、旅行条件を十分にお読み下さい。

この旅行は株式会社旅のデザインルーム(以下当社)が企画・募集し実施する企画旅行であり、参加されるお客様は当社と企画旅行契約を締結することになります。当社は旅行日程に従ってお客様が運送・宿泊機関等の旅行に関するサービス(以下旅行サービス)の提供を受けることができるように、手配することを引き受けま

●旅行代金に含まれるもの

- ◇旅行日程に明示した運輸機関の運賃、食事料金、観光料(バス料金・ガイド料金・入場料)、宿泊料金二名一室を基準)及び税・サービス料、海外空港諸税、スーツケース一個の運搬料金、団体行動中のチップ、添乗員付コースはその同行諸費用。以上の費用は、お客様の都合により、一部利用されなくても原則として払い戻しはいたしません。

●旅行代金に含まれない物

- ◇上記の他は旅行代金に含まれません。その一部を例示いたします。超過手荷物料金、お一人部屋を利用される場合の追加料金、希望者のみ参加されるオプション・ツアーの料金、渡航手続関係諸費用(旅券印紙代、手続代行料金など)、日本国内の空港施設使用料、保安サービス料、国際観光旅客税、燃油サーチャージ、国内におけるご自宅からツアー集合及び解散空港間の交通費・宿泊費、クリーニング代・電報電話料金・ホテルのボーイやメイドへのチップ、日程明示外及び別途追加の飲食費、他一切の個人的性質の諸費用。
- お申し込みの際について**
- ◇旅行中に特別な手配を必要とする方は、お申込みの時にその旨お申し出下さい。コースによっては、ご参加いただけないこともございます。
- ◇特定の目的又は、特定の旅客層を対象とした旅行については、ご参加いただけない場合もございます。
- ◇他のお客様に迷惑を及ぼすおそれがあると当社が判断する方のお申込みはお断りすることもございます。
- 旅行代金のお支払い**
- ◇旅行代金は、ご出発日の21日前までにお支払い頂きます。

●取消料

旅行解除期日	旅行代金	取消料(お一人)
ピーク時の旅行(41日前までは不要) ●40日前から31日前までの取消し		旅行代金の10%(限度額5万円)
その他の期間の旅行(31日前迄不要) ●30日前から21日前迄の取消し	30万円以上	50,000円
	15万円以上 30万円未満	30,000円
以下は全ての旅行に適用 ●20日前から3日前までの取消し	15万円未満	20,000円
	●前々日から当日	旅行代金の50%
●無連絡不参加及び旅行開始後		旅行代金の100%

- 「**ピーク時**」とは 12/20～1/7、4/27～5/6及び7/20～8/31をいいます。
- 取消料の対象なるお支払い対象旅行代金とは、**旅行代金と追加料金(一人部屋利用追加代金・航空機の等級変更による差額など)の合計額です。
- 同部屋予定の方の取消に伴う一人部屋追加料金について**
- ◇配偶者・友人など同部屋予定のお相手の方がお取消された場合、結果的にお一人でお部屋を利用することになる方は、**一人部屋利用追加代金のお支払いが必要となります。**
- 旅行条件・旅行代金の基準**
- ◇この旅行条件は2024年5月15日を基準としております。また旅行代金は2024年5月15日現在有効な航空運賃・適用規則に基づいて算出しています。尚、旅行代金の変更について定めた当社約款第13条第1項から第4項の適用に関し、幅運賃制であるIIT運賃(個人包括旅行運賃)を適用した旅行は、幅の範囲内での航空運賃の増額又は減額があっても当該旅行の代金の変更は致しません。詳細については、当社の旅行業約款をご覧下さい。又、当社はいかなる場合でも旅行の再実施は致しません。
- 旅程保証**
- ◇旅行日程に重要な変更が行われた場合は、旅行業約款の規定により、その変更の内容により変更補償金をお支払い致します。

この条件に定めのない事項は当社旅行業約款によります。当社旅行業約款をご希望の方は、当社にご請求下さい。

◆◆お申し込みからご出発まで◆◆

- 1) **お問い合わせ:** ご関心をお持ちのコースをお電話またはメールでお知らせ下さい。詳しい日程やご旅行条件が記載されたパンフレットをお送りいたします。
- 2) **お申込み手続き:** ご希望のツアーの残席状況をご確認の上、お電話でご予約下さい。その後、5日以内に「お申込書」をお送り下さい。あわせて「お申込金」5万円(ご旅行代金30万円未満のツアーの場合は3万円)を弊社口座にお振込み下さい。「お申込書の提出」と「お申込金の入金」をもって正式申込みとなります。
- 3) **残金のお手続き、保険・査証手続き:** 旅行代金をご出発の21日前までにお支払い下さい。査証が必要なコースにお申し込みの方は、旅券など必要書類を当社までお送り下さい。
- 4) **旅程表などの送付:** 確定した航空会社の便名や発着時間、宿泊ホテル名、ご集合の案内、ご旅行先の現地事情(先先の気温、服装、携行品、通貨)などをひとまとめた「旅程表」をご出発の7日前までにお送りいたします。
- 5) **同行添乗員よりお電話:** ご出発の2～3日前に、お世話させていただき添乗員より皆様へ最終打合せのお電話を差し上げます。ご旅行に先立ち、ご不明な点などございましたらご遠慮なくご質問下さい。
- 6) **いよいよご出発:** お忘れ物のないように、集合場所に余裕をもってお出掛け下さい。

●**旅行業務取扱管理者とは、**お客様の旅行を取り扱う営業所での取引の責任者です。担当者からの説明にご不明な点がございましたらご遠慮なく、下記旅行業務取扱管理者にご質問下さい。